

2006-07 Öğretim Yılı  
Merkezi Ölçme-Değerlendirme  
I.Dönem Sonu

6.Sınıf Sosyal Bilgiler (Coğrafya-Tarih) Ders Sınavı

Sınav Başlama Saati:08:30

Tarih:19 Ocak 2007

İsim/ Soy isim:.....

Sınıf:.....

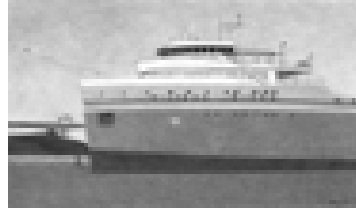
**Sorular**

1. Aşağıdaki fotoğraflardan hangisi veya hangileri insanla ilgili özellikleri göstermektedir?

I

II

III



A) I, II

B) II

C) III

D) I, III

2. Aşağıdaki resmi ve dağcının söylediğini dikkate alarak aşağıdaki yargılardan hangisi doğrudur?



Ne kadar güzel bir dağ!  
Dağcılık yapmak için ideal.

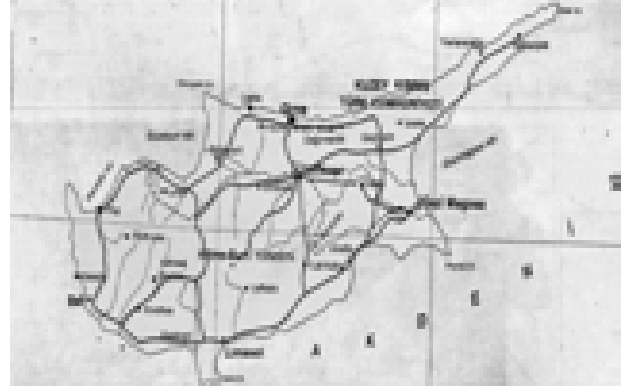
- A) Doğa, insan faaliyetlerini olumlu yönde etkilemektedir.  
B) İnsan, doğayı olumsuz yönde etkilemektedir.  
C) Doğa, insan faaliyetlerini olumsuz yönde etkilemektedir.  
D) İnsan, doğayı olumlu yönde etkilemektedir.

3. Aşağıdaki haritalara bakarak ölçekleri ile ilgili ne söylenebilir?

I

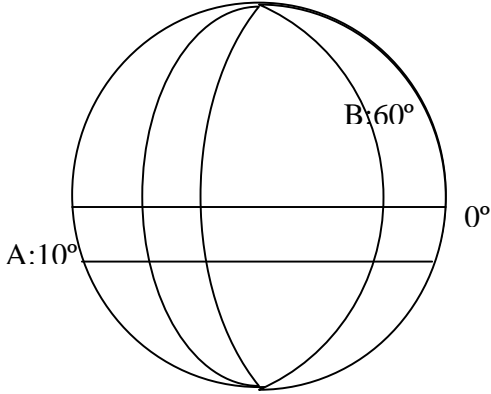


II



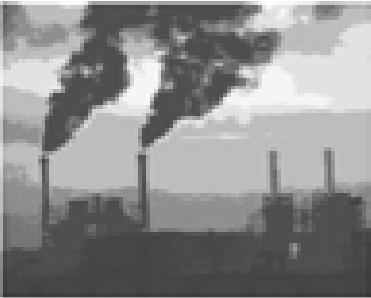
- A) I. Haritanın ölçeği daha büyüktür.  
B) Her iki haritanın ölçeği aynıdır.  
C) II. haritanın ölçeği daha büyüktür.  
D) II. haritanın ölçeği I. haritanın iki katı kadar büyüktür.

4. Aşağıdaki seçeneklerden hangisi paralel ve meridyenlerin değerlerini doğru olarak göstermektedir?



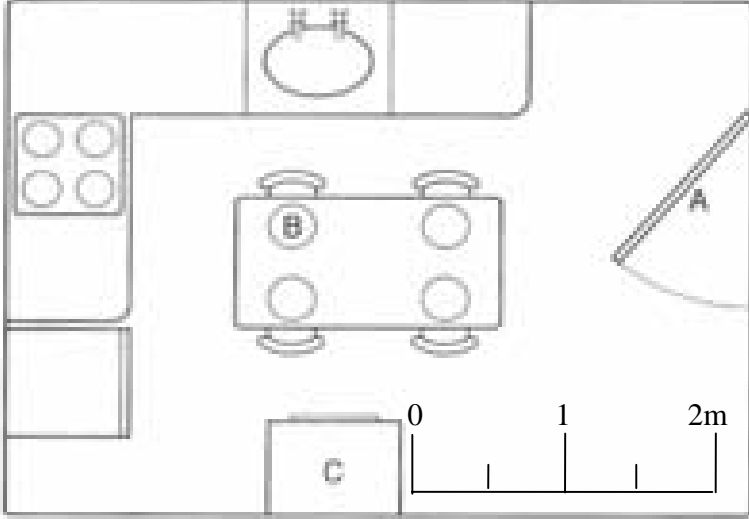
- A) A: 10° Güney paraleli, B: 60° Doğu Meridyeni.  
B) A: 10° Doğu paraleli, B: 60° Kuzey Meridyeni.  
C) A: 10° Kuzey paraleli, B: 60° Batı Meridyeni.  
D) A: 10° Güney paraleli, B: 60° Batı Meridyeni.

5. Aşağıdaki şekilde Küresel Isınmaya neden olan olayın direk etkisi nedir?



- A) Rüzgar enerjisinin kullanımı.  
B) Ağaçların yok edilmesi.  
C) Yapılaşmanın artması.  
D) Karbondioksit gazının artması.

6. Aşağıda bir mutfağa ait planın kuş bakışı görüntüsü yer almaktadır. Bu planda A harfi kapıyı, B harfi masayı ve C harfi ise buzdolabını göstermektedir. Verilen ölçekten yararlanarak kapı, masa ve buzdolabının gerçekteki genişliği ne kadardır?



	Kapı	Masa	Buzdolabı
A)	1.3m	0.7m	0.8 m
B)	10cm	2 m	1.9 m
C)	1.6m	1.1 m	1 m
D)	1.3m	1.8 m	1.2 m

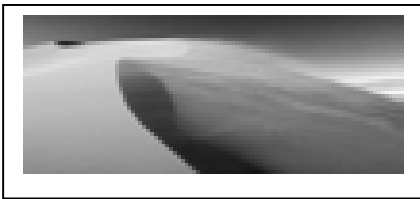
7. Aşağıda su döngüsünü anlatan cümleleri oluşum sırasına göre sıralayınız.

- I. Güneş ışınları suyu ısıtır.
- II. Yükselen hava soğur ve yoğunlaşarak bulutları oluşturur.
- III. Isınan su buharlaşarak havadaki su buharını oluşturur.
- IV. Soğuma devam ederse bulutlardaki damlalar büyüyerek yağış olarak tekrardan yeryüzüne düşer.

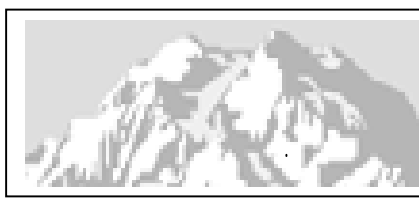
- A) I, II, III, IV      B) I, II, IV, III      C) III, II, IV, I      D) I, III, II, IV

8. Aşağıdaki fotoğraflarda yeryüzünü şekillendiren kuvvetler yer almaktadır. Bu kuvvetler hangi seçenekte doğru sırayla verilmiştir?

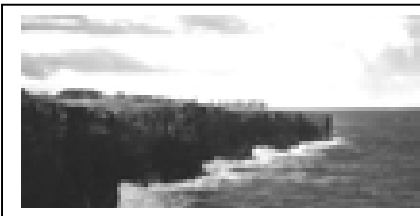
I



II



III



IV



- A) I:Rüzgar      II:Buzul      III:Dalga      IV: Akarsu  
 B) I: Dalga      II:Buzul      III: Rüzgar      IV: Akarsu  
 C) I: Dalga      II:Akarsu      III: Rüzgar      IV: Buzul  
 D) I:Rüzgar      II:Akarsu      III:Dalga      IV: Buzul

9. Aşağıdaki cümlelerden hangileri deprem ve volkanların ortak özelliklerindedir.

I: Levha hareketlerine bağlı olarak meydana gelirler.

II: Sıcaklığın artması deprem oluşumu ve volkan patlamasını artırıcı bir rol oynamaktadır.

III: Genellikle Levha Sınırları'nda meydana gelirler.

A) I, II

B) I, III

C) I, II, III

D) II, III

10. Aşağıdaki cümleler iklim ve hava durumu ile ilgilidir. Bu cümlelerden hangisi veya hangileri sadece iklimi anlatmaktadır:

I: Dün meydana gelen ani sağanak yağışı birçok tarım alanının sular altında kalmasına neden oldu.

II: Hava gök gürültülü en iyisi yanıma bir şemsiye alayım.

III: Norveç'e gitmek için yazı beklemek iyi olur. Çünkü kışın çok soğukmuş.

IV: Kanada'da yağışlar yazın yağar.

A) I, III

B) III

C) III, IV

D) I, IV

11. Tarih bilimi gerçekleri ortaya koyarken, diğer bilim dallarından da yararlanır. Geçmiş toplumlara ait olan paraları inceleyerek tarihe yardımcı olan bilim dalı aşağıdakilerden hangisidir?

A) Arkeoloji

B) Nüvizmatik

C) Epigrafya

D) Paleografya

12. "Tarih, geçmişteki insan topluluklarının kültürlerini, medeniyetlerini, savaşlarını, yer ve zaman göstererek, neden-sonuç ilişkisi içerisinde belgelere dayanarak objektif olarak inceleyen bilimdir."

Yukarıdaki tanıma göre aşağıdakilerden hangisi tarih bilimi için geçerli değildir?

A) Tarih geçmişteki olayları inceler.

B) Tarihte olayların meydana geldiği yer ve zaman mutlaka belirtilmelidir.

C) Tarihi olayların özellikleri tarihinin kişiliğine bağlı olarak incelenmelidir.

D) Tarihi olayların nedenleri ortaya konulurken belgelere dayanılmalıdır.

13. Aşağıdakilerden hangisi Cilalı Taş Devrinden itibaren ortaya çıkan ilk uygarlıkların genel özelliklerindedir?

A) Şehir devletleri imparatorluklara dönüştü.

B) Şehir devletlerinin yaygın olması

C) İnsanlar avcılık ve toplayıcılıkla geçinirdi.

D) İnsanlar mağaralarda ve ağaç kovuklarında yaşarlardı.

14. Yazının kullanılmadığı Tarih Öncesi Dönem; (Taş ve Maden Devirleri) o zamanlardan günümüze kadar gelebilen kültürel kalıntıları ile tanınmaktadır.

Bu cümleden yola çıkarak, Tarih Öncesi Devirleri inceleyen bir araştırmacı, aşağıdaki tarihe yardımcı bilimlerden hangisinden yararlanabilir?

- A) Diplomatik      B) Arkeoloji      C) Nüvizmatik      D) Epigrafya

15. İnsanlar zamanı öğrenebilmek için yılları aylara, ayları haftalar, haftaları günlere ayırarak takvimler hazırlamışlardır.

Miladi ve Hicri takvimlerin ortak özelliği olarak;

- I. Bir yıldaki gün sayıları eşittir.  
II. Günümüzde de kullanılmaktadır.  
III. Güneş yılı esasına göre düzenlenmiştir..  
IV. Başlangıçları kutsal olaylara dayanmaktadır.

Miladi ve Hicri takvimleri için yukarıda belirtilen yargılardan hangileri söylenebilir?

- A) I ve II      B) II-III      C) III-IV      D) II-IV

16. I. Lidya  
II. Hitit  
III. Urartular

Yukarıdaki üç medeniyetin ortak yönü, aşağıdakilerden hangisi olarak gösterilebilir?

- A) Ekonomilerinin tamamen tarıma dayanması      B) Anadolu'da kurulmuş olmaları  
C) Orta Asya kökenli olması      D) Büyük İskender tarafından yıkılmaları

17. Hititlerde tarih yazıcılığı çok önemliydi. Her yıl önemli buldukları olayları tanrılarına hesap vermek amacıyla yıllıklara kaydederdiler. Bu yıllıklara verilen isim, aşağıdakilerden hangisidir?

- A) Kast      B) Kibebe      C) Pompei      D) Anal

18. İlkçağda Anadolu

- M.Ö 1299'lü yıllarda batıdan Ege Göçleri'nin  
- M.Ö. 480 yıllarda Doğudan Pers'lerin  
- M.Ö. 300 yıllarda Büyük İskender'in istilalarına uğramıştır.

Yukarıdaki bilgilere dayanarak aşağıdaki cümlelerden hangisi doğrudur?

- A) Anadolu, coğrafi konumundan dolayı sık sık saldırılara maruz kalmıştır.  
B) Anadolu'da istilalara ve göçlere karşı direnişler olmuştur.  
C) Anadolu'ya hakim olan tüm medeniyetler, ticari amaçlı koloniler kurmuştur.  
D) Anadolu'da merkezi idarenin güçlü olması

19. Anadolu'nun çeşitli yerlerinde yapılan kazılarda değişik özelliklere sahip tarihi eserler ortaya çıktığı görülmektedir.

Bu durum Anadolu'nun hangi özelliğinin bir sonucu olarak gösterildiğinde daha doğru olur?

- A) Irk yapısının farklı olması
- B) Anadolu'da değişik iklim şartlarının hüküm sürmesi
- C) Hristiyan ve İslam kültürlerinin etkisinde kalması
- D) Değişik medeniyetlere beşiklik etmesi

20. Anadolu'da ilk kez değiş-tokuş usulüne son verip, parayı icat eden, tüccarların mallarını devlet güvencesi altına alarak, ilk kez sigortacılığı uygulayanlar kimlerdir?

- A) İyonlar
- B) Romalılar
- C) Lidyalılar
- D) Sümerler

*Not: Soruların yanıtlarını "Optik Yanıt Formu" na doğru işaretlediğinizi kontrol ettikten sonra formu teslim ediniz.*